

## LEILIGHET 2

NETTOAREAL:

Romliste		
Romnummer	Romnavn	Areal
2.01	Entre	8,7 m <sup>2</sup>
2.02	Korridor	3,5 m <sup>2</sup>
2.03	Stue/kjøkken	41,6 m <sup>2</sup>
2.04	Vask/bod	6,8 m <sup>2</sup>
2.05	Bad	5,2 m <sup>2</sup>
2.06	Sov	11,8 m <sup>2</sup>
2.07	Sov	10,4 m <sup>2</sup>

Leilighet 2: 7 88,0 m<sup>2</sup>

Antall rom: 7

B2	Bod i underetasje	6,1 m <sup>2</sup>
T2	Balkong	17,4 m <sup>2</sup>

L2: 2 23,5 m<sup>2</sup>

Antall rom: 2

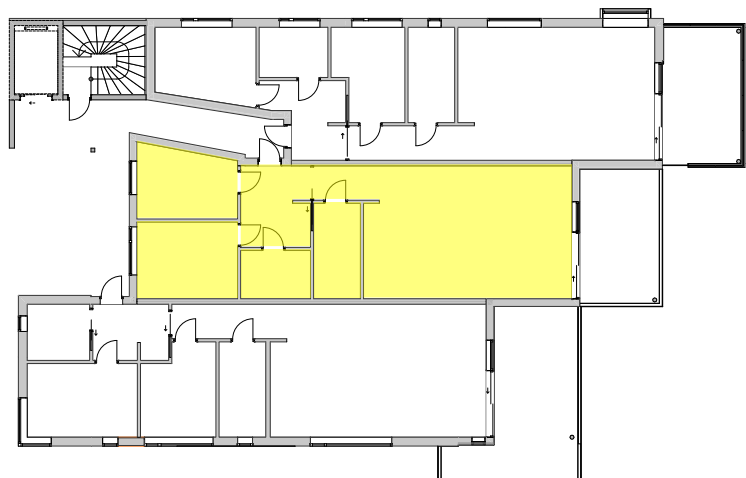
P-rom = 88,0 m<sup>2</sup>

S-rom = 6,1 m<sup>2</sup>

BRA = 97,1 m<sup>2</sup>

## BELIGGENHET I BYGNING

ETG. 1



Tegning:  
**Leilighet 2**  
**Blokk Solstranda 89**  
**Solstrandvegen 89 6264 Tennfjord**

Prosjektnr.  
**701**

Dato opprettet  
**10.12.20**

Gnr./Bnr.  
**373/33**

Mål  
**1:100,**  
**1:296,22,**  
**1:1 A4**

Tegningsnr.  
**A71-102**

Fase.  
**Salgstegninger**

Sign.

Kontroll:

Rev. ID