

## LEILIGHET 6

NETTOAREAL:

Romliste		
Romnummer	Romnavn	Areal
6.01	Entre	6,4 m <sup>2</sup>
6.02	Korridor	6,1 m <sup>2</sup>
6.03	Stue/kjøkken	43,1 m <sup>2</sup>
6.04	Vask/bod	6,8 m <sup>2</sup>
6.05	Sov	10,0 m <sup>2</sup>
6.06	Sov	12,5 m <sup>2</sup>
6.07	Bad	5,4 m <sup>2</sup>

Leilighet 6: 7 90,3 m<sup>2</sup>

Antall rom: 7

B6	Bod i underetasje	9,5 m <sup>2</sup>
T6	Balkong	16,9 m <sup>2</sup>

L6: 2 26,4 m<sup>2</sup>

Antall rom: 2

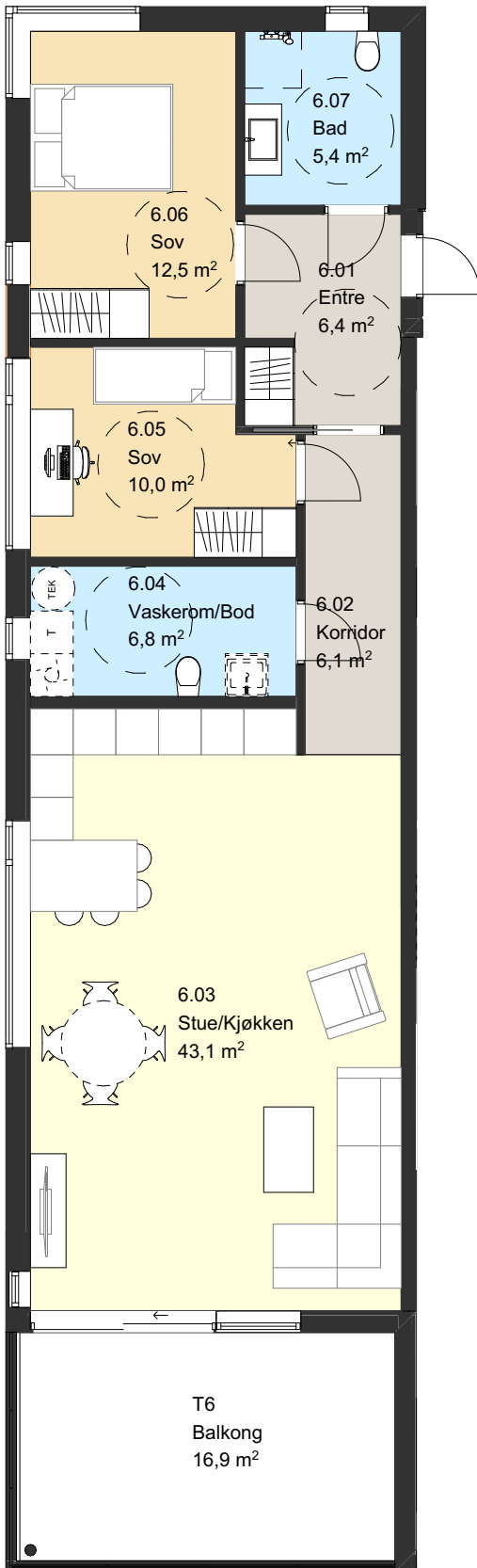
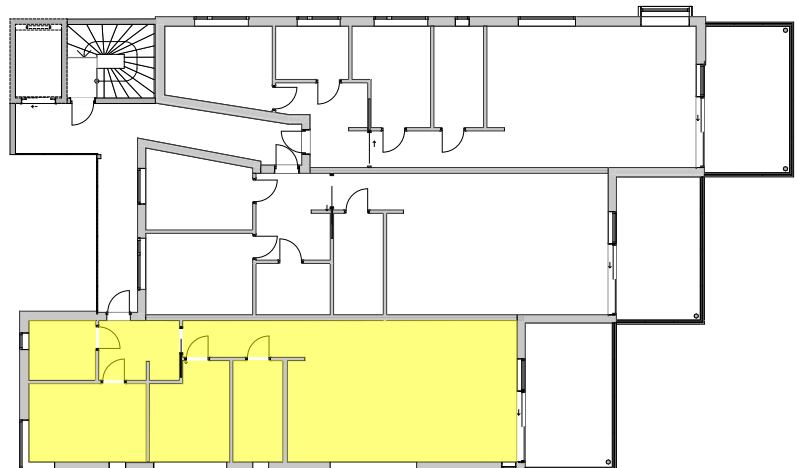
P-rom = 90,3 m<sup>2</sup>

S-rom = 9,5 m<sup>2</sup>

BRA = 103,2 m<sup>2</sup>

## BELIGGENHET I BYGNING

ETG. 2



Tegning:  
**Leilighet 6**  
**Blokk Solstranda 89**  
**Solstrandvegen 89 6264 Tennfjord**

Prosjektnr. <b>701</b>	Dato opprettet <b>10.12.20</b>	Gnr./Bnr. <b>373/33</b>	Mål <b>1:100, 1:1, 1:278,58</b>	Tegningsnr. <b>A71-106</b>
Fase. <b>Salgstegninger</b>	Sign.	Kontroll:	Godkjent	Rev. ID